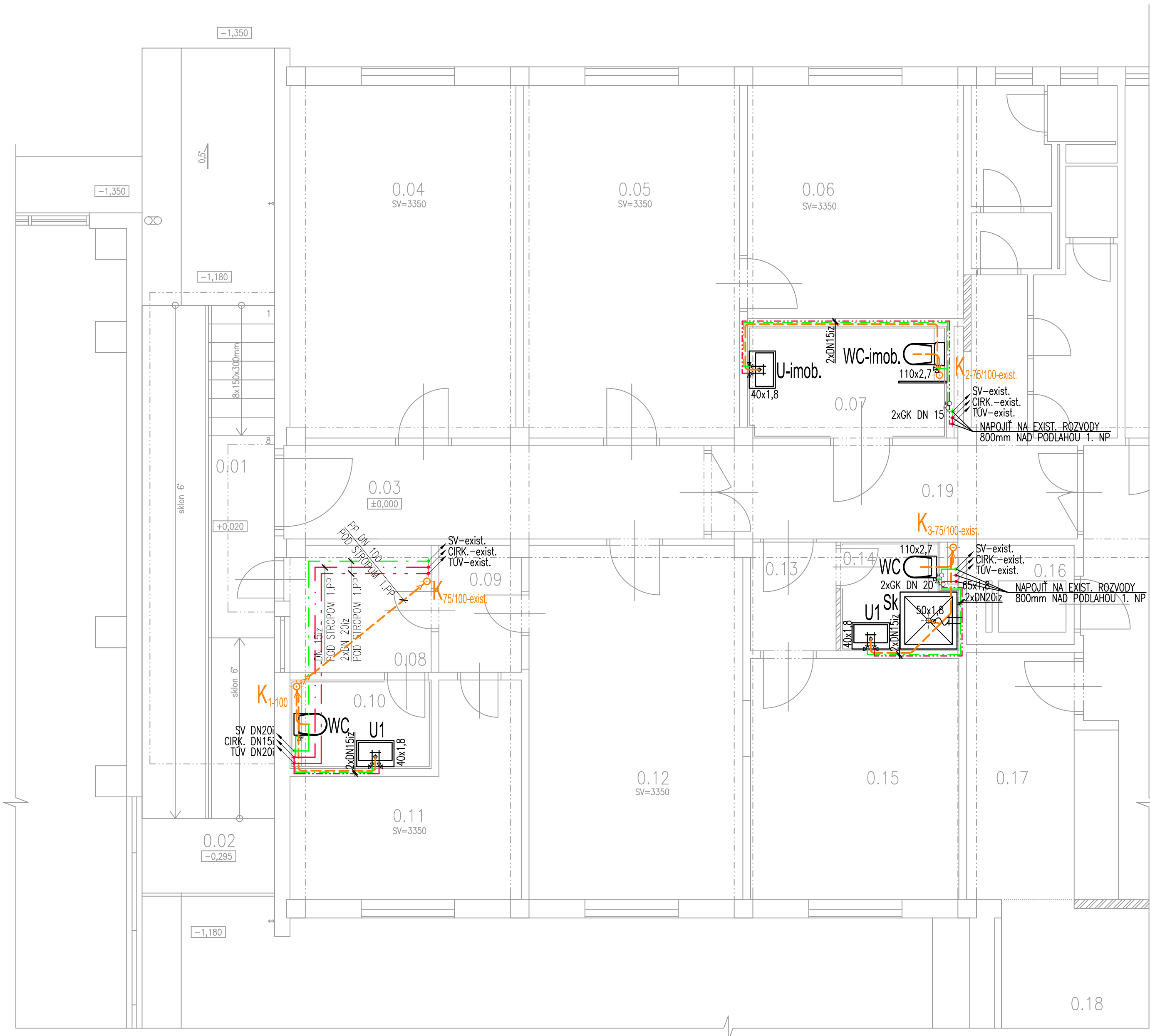
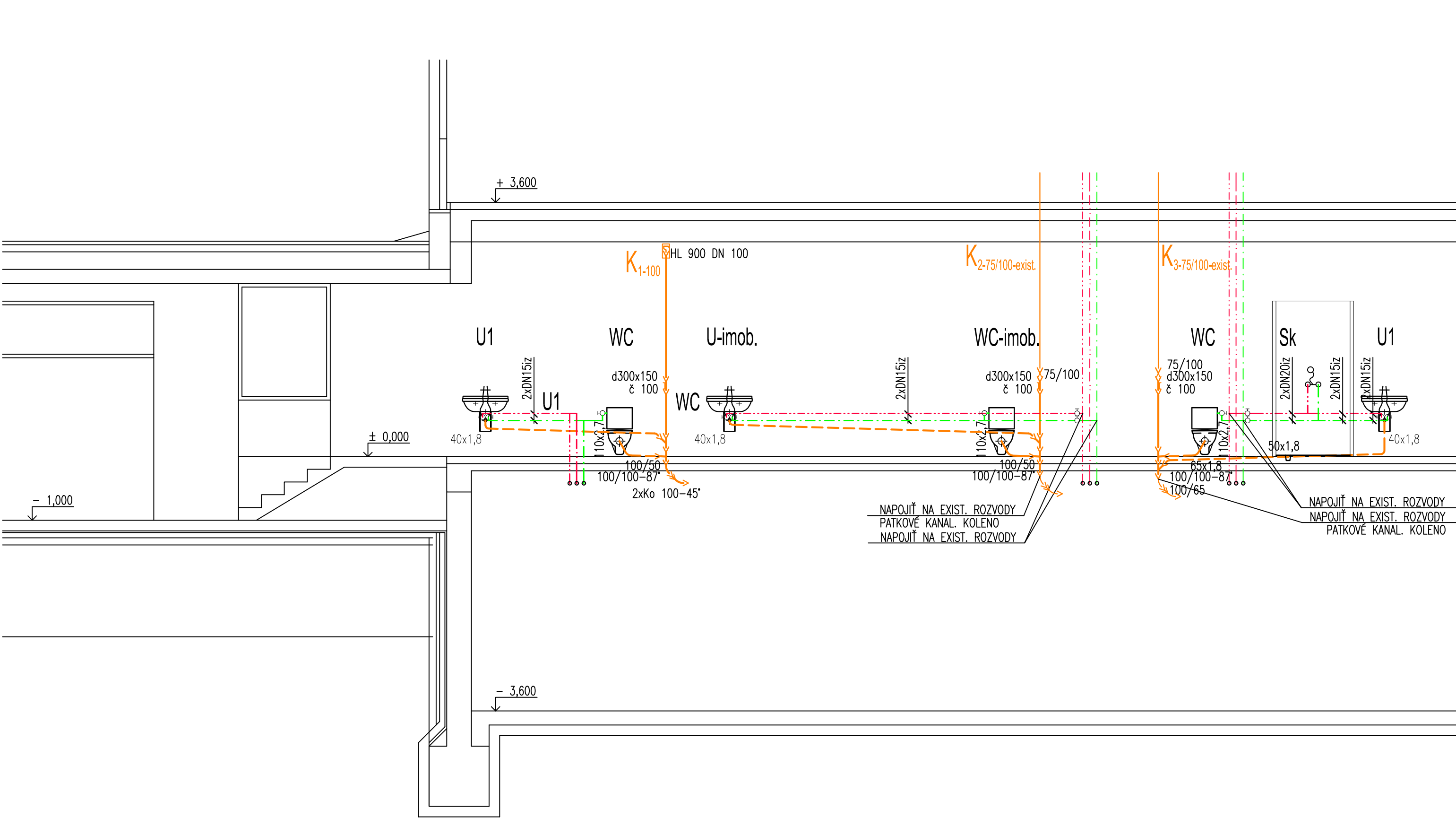


PODORYS 1. NP

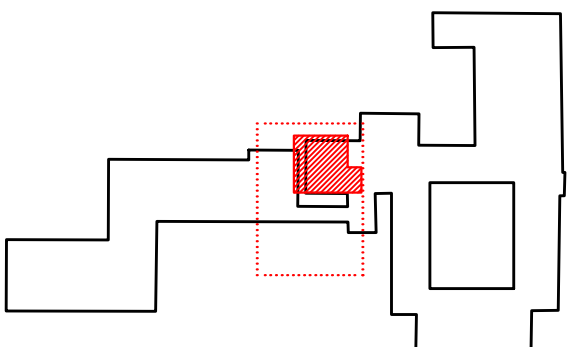


ROZVOD VODY STUDENEJ  
ROZVOD VODY CIRKULAČNEJ  
ROZVOD TEPLEJ ÚŽITKOVEJ VODY  
KANALIZAČNÉ POTRUBIE – SPLAŠKOVÁ KANALIZÁCIA

ZVISLÁ SCHÉMA



LEGENDA MIESTNOSTÍ - NAVRHOVANÝ STAV									
OZNAČ. MIEST.	POPIS MIESTNOSTI	PLOCHA m <sup>2</sup>	PODLAHA	STENA			STROP		
				OM	MAL'	OBK	OM	MAL'	OBK
0.01	ZÁVETRIE SO SCHODISKOM	5,70	KD-E						
0.02	RAMPA - ZÁSOBOVANIE	14,45	KD-E						
0.03	CHODBA	10,14	KD	OM			OM		
0.04	SKLAD	20,57	PVC	OM			OM		
0.05	ÚČEBNÁ DEKÓROVANIA	19,68	PVC	OM			OM		
0.06	SKLAD DEKÓROVANIA	13,03	PVC	OM			OM		
0.07	WC IMOBIL	5,75	KD	OM		KO	OM		vo=2100mm
0.08	ZÁDVERIE	4,59	KD	OM			OM		
0.09	CHODBA	2,68	KD	OM			OM		
0.10	WC ZAMESTNANCI	3,24	KD	OM		KO	OM		vo=2100mm
0.11	DENNÁ MIESTNOSŤ	9,42	PVC	OM			OM		
0.12	ÚČEBNÁ	19,58	PVC	OM			OM		
0.13	CHODBA	2,40	KD	OM			OM		
0.14	WC	3,08	KD	OM		KO	OM		vo=2100mm
0.15	POHOTOVOSTNÁ MIESTNOSŤ	12,98	PVC	OM			OM		
0.16	VÝTAH	-							
0.17	RECEPCIA	8,83	KMD	OM		DO	OM		
0.18	RECEPCIA II	8,95	KMD	OM		DO	OM		
0.19	VSTUPNÁ HALA	-	KD / KMD	OM		DO	OM		
SPOLU:		165,04							



**POZNÁMKA:**  
Pred začatím výkopových prác, žiadame prizvať majiteľov a správcov podzemných vedení k ich presnému vytyčeniu. Prieskum podzemných vedení nebol prevedený. Podzemné inž. vedenia sú zakreslené informatívne.

**±0,000 OBJEKTU**

Výškový systém: B.p.v.  
Súradnicový systém: JTSK  
Vypracovala Ing. Slávka Gavalcová pod zák. č. 15.08.2017.3. ZTI

Vypracoval	Ing. Slávka GAVALCOVÁ	Zodp. projekt	Ing. Milán GAVALCO	Ing. SLÁVKA GAVALCOVÁ Kuzmáckého 19, 040 01 Košice tel. fax 051 / 6209795 e-mail: slavka.gavalcova@tatum.sk ICO: 40 261 000, DIC: 1041800282
Navrhol	Ing. Slávka GAVALCOVÁ	Kontroloval	Ing. Milán GAVALCO	
Objedávateľ: Mladost n.o., Pod Káľavňou č.36, 080 01 Prešov				
Stavba: PRESTAVBA A MODERNIZÁCIA SÚKROMNEJ SOŠ HOTELIERSTVA A GASTRONÓMIE MLADOST' Pod Káľavňou č.36, 080 01 Prešov, parc.č.7256/2				
Objekt PS	PRIESTORY VÝUČBY DEKORATÉRSTVA A SERVIROVANIA			
	ZDRAVOTECHNICKÉ INŠTALÁCIE			
	PÔDORYS, ZVISLÁ SCHÉMA			
Obsah	Arch. č.			DWG
	15.08.2017.3. ZTI-02			